

提携企業にお勤めの皆様へ

ご紹介物件：ファインレジデンス武蔵新城

提携割引特典が  
ございます

FINE Residence  
MUSASHI-SHINJO

GOOD DESIGN AWARD  
2024年度受賞

LIBERTY TERRACE

自由に自分らしく生きる家族へ



ファインレジデンス  
武蔵新城

溝の口駅

二子玉川駅

等々力大橋(予定)

多摩川

川崎とどろきパーク

等々力緑地

等々力陸上競技場

▼至 武蔵小杉

予定販売価格  
(100万円単位)

3LDK/3,900万円台～ 月々返済9万円台～、ボーナス返済0円

南向き角住戸

4LDK 81㎡超/5,900万円台～/月々返済10万円台～  
※ボーナス併用



敷地内駐車場 先着順確保可能\*

※先着順受付につき、成約済の場合はご容赦ください。詳しくは販売員にご確認ください。

「ファインレジデンス武蔵新城」

いよいよ2月竣工予定  
入居予定時期  
2025年4月上旬

※掲載の空撮写真は、2023年8月撮影の現地周辺の空撮写真に一部CG処理を施したもので、実際とは異なります。  
※等々力大橋(仮称)：2031年3月31日事業完了予定 / 出典：川崎市 まちづくり委員会HPより (https://www.city.kawasaki.jp/980/cmsfiles/contents/0000151/151290/0817-2(1).pdf)

〈提携企業にお勤めの皆様限定〉 来場キャンペーン 2025年3月末まで  
来場特典 右記の専用コードより資料請求のうえ「紹介カード」を発行いただきご持参のうえモデルルームへご予約来場いただくと amazonギフト券 3,000円分プレゼント!  
資料請求はこちら

提携特典をご利用いただくためには、お勤め先の窓口会社が発行する「紹介カード」または「身分証」をモデルルーム初回来場時にご提示ください。  
※「紹介カード」または「身分証」のご提示がないと提携特典は受けられませんのでご注意ください。

【提携先】

HASEKO 長谷工 コーポレーション

提携特典に関するお問い合わせは(株)長谷工コーポレーション「提携お客様サロン」へ  
0120-958-909 営業時間 9:00～17:00 定休日 土・日・祝日 | teikei@haseko.co.jp

その他の新築物件一覧はこちらのホームページからご覧いただけます▶ https://www.haseko-teikei.jp/hcxxx/







BtTYPE  
3LDK+2WIC+F

専有面積 **74.60m<sup>2</sup>** (約22.56坪)  
■テラス面積 / 26.66m<sup>2</sup> (約8.06坪)

ローン返済例 102号室

販売価格  
**5,698万円**  
を購入の場合

月々 (年12回)  
**10万円**台で  
(109,770円)  
購入可能

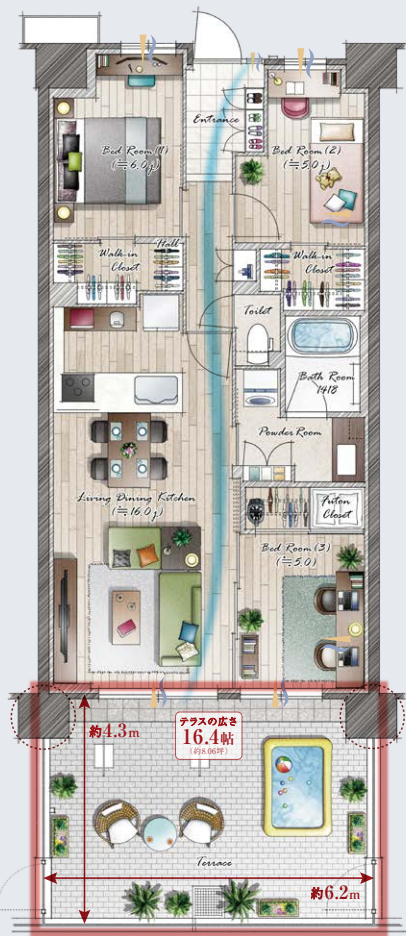
※別途、管理費・修繕費が必要となります。

ボーナス時 **12万円**台  
支払い (年2回) (127,150円)

頭金 **8万円**

借入金額 **5,690万円**  
※40年返済  
(月々返済充当分 4,770万円)  
(ボーナス返済充当分920万円)

※詳細は下記「提携ローンのご案内」をご確認ください。



▼南向き イメージイラスト

WIC:ウォークインクローゼット F:布団クローゼット 採光 通風 アウトフレーム

専用テラスで叶う  
充実のガーデナライフ  
**LIFE WITH  
PRIVATE  
GARDEN**



ガーデニングプランター菜園も



晴れの週末はピクニック気分でランチ



給水栓があるので夏時は  
プール遊びも



青空の元で趣味のヨガタイム



子ども達の安全な遊び場に

※避難経路となります。避難の妨げになるものは置かなくてください。 ※全て Image Photo

1階住戸ならではのメリット  
**MERIT**



生活動線がスムーズ



生活音の配慮を軽減



※掲載の完成予想CGは、計画段階の図面に基き描き起こしたもので、実際とは異なり、今後施工上の理由等により計画に変更が生じる場合があります。植栽は、特定の季節やご入居時の状態を想定して描かれたものではありません。樹種等変更になる場合があります。周辺道路・建物等は簡略化しております。雨樋、エアコン室外機、給湯器、TVアンテナ等再現されていぬ設備機器等がございます。※掲載の間取りイラストは、計画段階の図面に基き描き起こしたもので、実際とは異なり、今後施工上の理由等により計画に変更が生じる場合があります。

■「ファインレジデンス武蔵新城」全体物件概要 ●所在地：神奈川県川崎市高津区下野毛二丁目1065番1(地番) ●用途地域：準工業地域 ●交通：①東急東横線「武蔵小杉」駅バス約16分 ②東急田園都市線「溝の口」駅バス約7分 ③東急田園都市線「溝の口」駅バス約18分 ④JR南武線「武蔵新城」駅徒歩19分 ●総戸数：92戸 ●建築確認対象敷地面積：3,275.04㎡ ●建築面積：1,486.32㎡ ●構造及び階数：鉄筋コンクリート造 地上7階建て ●設計・監理・施工：株式会社長谷工コーポレーション ●管理会社：株式会社長谷工コミュニティ ●管理形態：区分所有者全員による管理組合を結成し、管理業務等は管理会社に委託(予定) ●分譲後の権利形態：敷地：各戸専有面積割合による所有権の共有、建物：専有部分は区分所有権、共用部分は専有面積割合による所有権の共有 ●駐車場：37台(機械式27台、平置9台、身障者用平置1台) (月額使用料：15,000円～23,000円) ●バイク置場：5台(平置) (月額使用料：3,000円) ●自転車置場：92台(2段式) (年額使用料：1,200円～2,400円) ●サイクルポート/31区画(月額使用料：800円) ●サイクルガレージ：15区画(月額使用料：1,000円) ●インターネット利用料(月額)/800円(税込) ●建物竣工予定時期：2025年2月下旬 ●入居予定時期：2025年4月上旬 ●売主：京阪電鉄不動産株式会社 ●販売提携(代理)：株式会社長谷工アーベスト ●第3期6次予告広告概要 ●販売戸数：未定 ●予定販売価格：3,400万円台～6,400万円台 ※100万円単位 ●予定最多販売価格帯：5,600万円台(3戸) ※100万円単位 ●専有面積/57.32㎡～81.66㎡ ●間取り/2LDK～4LDK ●バルコニー面積/11.02㎡～11.78㎡ ●サービスバルコニー面積：1.74㎡ ●テラス面積/24.94㎡～26.66㎡ ●管理費(月額)/12,000円～17,100円 ●修繕積立金(月額)/5,740円～8,170円 ●管理準備金(引渡時一括払い)/34,400円～49,000円 ●修繕積立一時金(引渡時一括払い)/574,000円～817,000円 ●販売予定開始時期：2025年2月下旬(予告広告) ※本広告を行うまでの間は、契約または、予約の申込の受付は一切できません。また、申込みの順位の確保に関する措置は講じられません。予めご了承ください。 ※販売住戸が未定のため物件データは今後販売対象住戸(12戸)のものを表示しています。確定情報は、物件HPの本広告にてお知らせいたします。 ※掲載の情報は2025年2月14日現在のものです。詳細は物件HPをご覧ください。

■「提携ローンのご案内」 ●取引金融機関/住信SBIネット銀行 ●融資限度額/500万円以上2億円以下(10万円単位) ●返済方法/元利均等返済 ●借入金利/0.505%(店頭金利より最大幅2.52%金利引き下げ後) ●※実際の適用金利はお申込時ではなく、お借入日の適用金利が適用されます。 ●融資期間/1年以上50年以内 ●事務取扱手数料/ご利用金額の2.2%(消費税込) ●保証料/0円 ●ローン斡旋手数料/88,000円(消費税込) (提携不動産会社) ※申込内容により希望条件に沿えない場合がございますのでご了承ください。 ※上記融資条件詳細は2025年2月現在のものです。 ●借入申込融資及び融資条件など詳しくは係員にお尋ねください。

■資金プラン例(101号室) ●販売予定価格/5,999万円 ●借入金額(40年返済)/5,990万円(うち、月々返済充当分4,770万円/ボーナス返済充当分1,220万円) ●頭金/9万円 ●月々返済額当初(年12回)/109,770円 ●ボーナス返済額当初(年2回)/168,612円 ●別途、管理費・修繕積立金等が必要となります。 ●資金プラン例(106号室) ●販売予定価格/3,999万円 ●借入金額(40年返済)/3,990万円(うち、月々返済充当分3,990万円/ボーナス返済充当分0円) ●頭金/9万円 ●月々返済額当初(年12回)/91,820円 ●ボーナス返済額当初(年2回)/0円 ●別途、管理費・修繕積立金等が必要となります。

■物件に関するお問い合わせは「ファインレジデンス武蔵新城」マンションギャラリー

0120-117-092

ファインレジデンス武蔵新城

営業時間/10:00～18:00 定休日/水曜・木曜日(祝日除く)

【売主】

KEIHAN 京阪電鉄不動産

【販売提携(代理)】

長谷工 アーベスト HASENO

【設計・監理・施工】

長谷工 コーポレーション HASENO